



4.

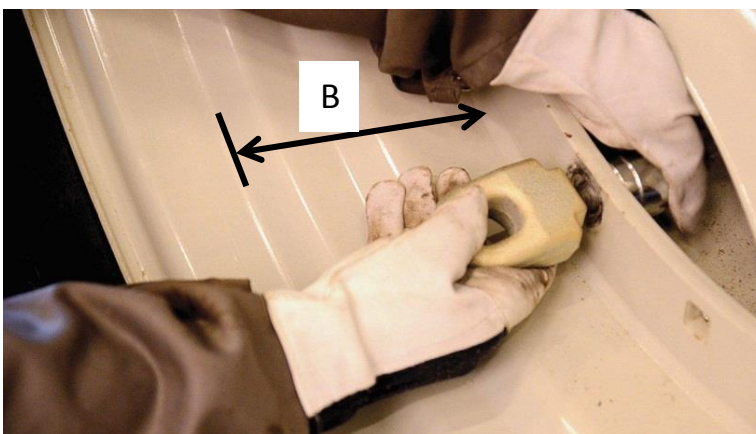
Mõõda vahemaa
vahevelje servast
kinnitusservani,
vt. pilt.



5.

Mõõtmis-
tulemus = A

Mõõda vahemaa
velje servast aasa
kinnituspinnani.



6.

Mõõtmis-
tulemus = B

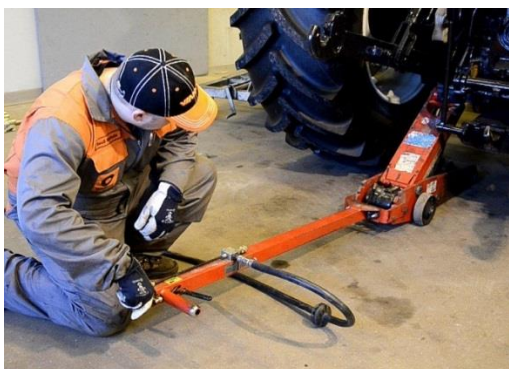
Keerdvarre pikkus
on $A + B - 28$ cm



7.



8.



9.



10.

Aseta lukot suoraan lenkkiä kohti.

Reguleeri pikkus
sobivaks pööritates
lukuosa ja lukusta
kaasas oleva
väänajaga.



11.

Tõmmitsa
pingutusnurk mõlema
velje suhtes ei tohi
ületada 25°



Sea luku asend sobivaks
kuuskantkruvide abil.

NB! Kruvisid pole tingimata vaja
reguleerida.

Asend on sobiv, kui kaugus nõ.
vibuosa ülaservast vedamisosa
ülaservani nende kinnituskoha
keskelt mõõdetuna on 11-14 mm.

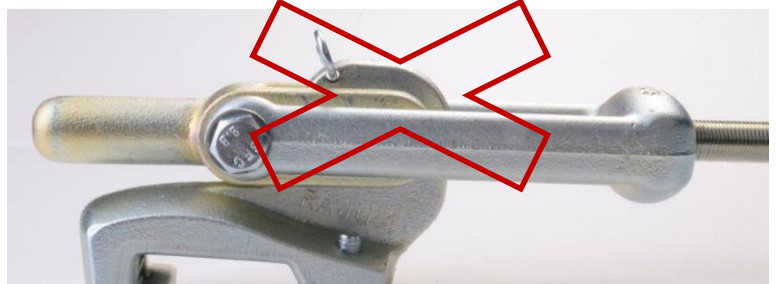
Vt. pildid 1. ja 5.



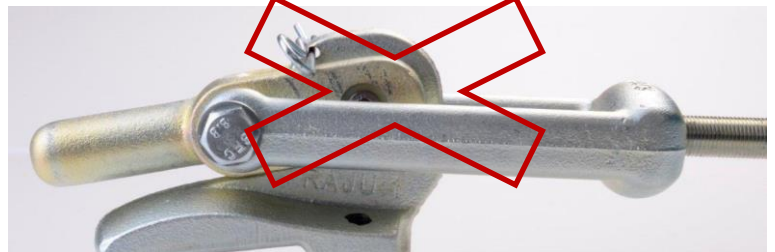
Pilt 1



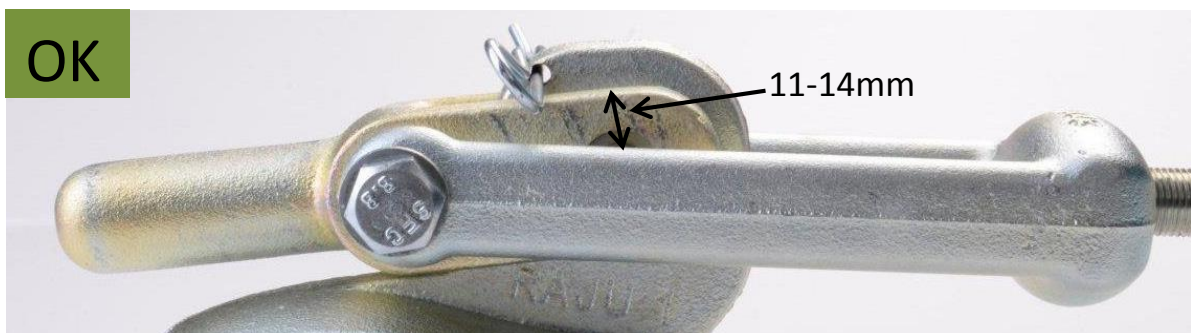
Pilt 2 Kruvid peavad olema
samal tasemel



Pilt 3 Sellises lukustusasendis avaneb lukk kohe ja
lukustus jääb vaid sulguri najale püsima



Pilt 1 Liiga suure lukustuskalde korral võib tekkida
lõtk topeltvelje asendamisel



Pilt 5



13.